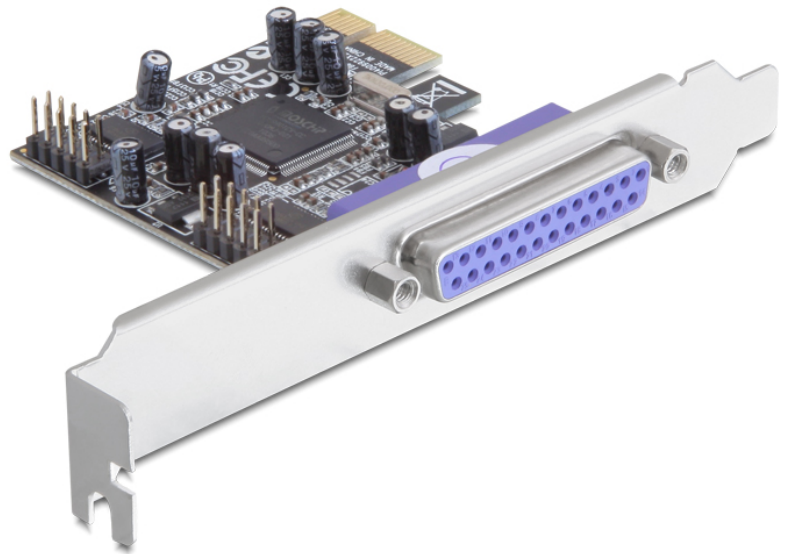


Delock Κάρτα PCI Express > 2 x σειριακή + 1 x παράλληλη

Περιγραφή

Η κάρτα Delock PCI Express επεκτείνει τον Η/Υ σας με δύο εξωτερικές σειριακές θύρες, καθώς και με μία εξωτερική παράλληλη. Στην κάρτα μπορείτε να συνδέσετε συσκευές, όπως ο σαρωτής, ο εκτυπωτής, το ποντίκι κ.λπ.



Προδιαγραφές

- Συνδετήρας:
εξωτερικά:
2 x σειριακή αρσενική θύρα RS-232 DB9 (ξεχωριστό πίσω στήριγμα)
1 x παράλληλη θηλυκή θύρα DB25
εσωτερικά:
2 x σειριακή (COM) αρσενική θύρα 9 ακίδων
1 x PCI Express x1, V1.1
- Chipset: Moschip
- Ρυθμός μεταφοράς δεδομένων:
σειριακή έως 230.4 Kb/s
παράλληλη έως 1.5 Mb/s
- FIFO: 256 byte
- SPP, PS2, EPP, ECP συμβατή με IEEE 1284
- Συμβατό με 16C550 UART

Απαιτήσεις συστήματος

- Windows XP/Server-2003/Vista/7/8/8.1
- PC με μία ελεύθερη υποδοχή PCI Express και μία πίσω υποδοχή

Αρ. προϊόντος 89129



EAN	4043619891290
-----	---------------

Χώρα προέλευσης	China
-----------------	-------

Περιεχόμενα συσκευασίας

- Κάρτα PCI Express
- Πίσω βραχίονας
- 3 x Βραχίονας χαμηλού προφίλ
- CD με πρόγραμμα οδήγησης
- Εγχειρίδιο χρήστη

Συσκευασία

Blister



Εικόνες

