

Delock Κάρτα PCI Express > 4 x σειριακή, 1 x Παράλληλη

Περιγραφή

Η κάρτα Delock PCI Express επεκτείνει τις δυνατότητες του υπολογιστή σας κατά τέσσερις εξωτερικές σειριακές θύρες και κατά μία εξωτερική παράλληλη θύρα. Στην κάρτα μπορείτε να συνδέσετε συσκευές, όπως ο σαρωτής, ο εκτυπωτής, το ποντίκι κ.λπ.



Προδιαγραφές

- Συνδετήρας:
εξωτερικά:
 - 2 x σειριακή αρσενική θύρα RS-232 DB9
 - 2 x σειριακή αρσενική θύρα RS-232 DB9 (ξεχωριστό πίσω στήριγμα)
 - 1 x παράλληλη θηλυκή θύρα DB25 (ξεχωριστό πίσω στήριγμα)εσωτερικά:
 - 1 x PCI Express x1, V1.0a
- Chipset: Moschip MCS9922
- Ρυθμός μεταφοράς δεδομένων:
 - σειριακή έως 115.2 Kb/s
 - παράλληλη έως 1.5 Mb/s
- FIFO: 16 byte
- SPP, EPP, ECP συμβατή με IEEE 1284
- Συμβατότητα με σειριακή θύρα 16C550 UART

Απαιτήσεις συστήματος

- Windows Server-2003/Vista/7/8/8.1, Linux Kernel 2.6
- PC με μια ελεύθερη υποδοχή PCI Express και δύο πίσω υποδοχές

Αρ. προϊόντος 89177



EAN 4043619891771

Χώρα προέλευσης China

Περιεχόμενα συσκευασίας

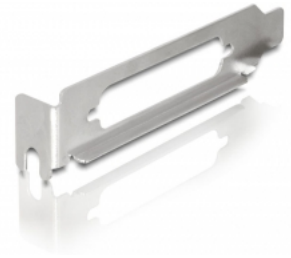
- Κάρτα PCI Express
- 2 x πίσω στατήρας
- 5 x Βραχίονας χαμηλού προφίλ
- CD με πρόγραμμα οδήγησης
- Εγχειρίδιο χρήστη

Συσκευασία

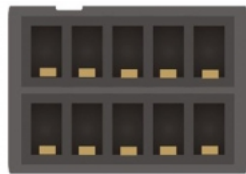
Blister



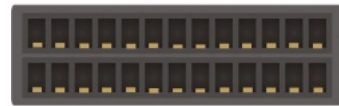
Εικόνες



3x



COM



LPT